



DRIFTAVTAL

- Spara miljön och sänk kostnaderna!

Kostnaderna för värme-, el- och vattenanvändningen är i en fastighet en av de största utgiftsposterna. Genom aktiv uppföljning och tillsyn ökas möjligheterna att tidigt hitta minsta förändring i trender som kan bli mycket kostsamma i det längre perspektivet. Att mäta är att veta!

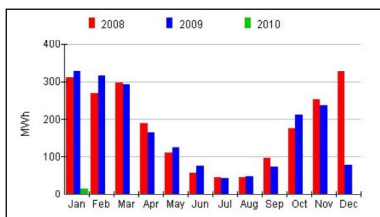
Ett avtal som säkerställer driften

EVU-Driftavtal

Med ett driftavtal får du ett bra beslutsunderlag att uppnå en energieffektiv fastighet. Teckna avtal om någon av nedanstående tjänster eller en mix.

1. EVU-Driftuppföljning

Samtliga förbrukningsmätare för ex. värme, el och vatten avläses regelbundet.



Mätvärdena bearbetas i driftstatistikprogrammet Vitec. Kortfattad rapport med siffror, grafer och kommentarer tillhandahålls via e-post. Årligen görs en sammanfattande rapport med rekommenderade åtgärdsförslag.

2. EVU-Driftkontroll

Regelbunden kontroll av fastighetens värmecentral och fläkttrum utförs av driftingenjör.

Objekt	Objekt	Objekt	Objekt
Kunden	Kunden	Kunden	Kunden
TEKNISKA ANSLUTNINGAR			
1. Värmecentral	1. Värmecentral	1. Värmecentral	1. Värmecentral
2. Värmepump	2. Värmepump	2. Värmepump	2. Värmepump
3. Värmepump	3. Värmepump	3. Värmepump	3. Värmepump
4. Värmepump	4. Värmepump	4. Värmepump	4. Värmepump
5. Värmepump	5. Värmepump	5. Värmepump	5. Värmepump
6. Värmepump	6. Värmepump	6. Värmepump	6. Värmepump
7. Värmepump	7. Värmepump	7. Värmepump	7. Värmepump
8. Värmepump	8. Värmepump	8. Värmepump	8. Värmepump
9. Värmepump	9. Värmepump	9. Värmepump	9. Värmepump
10. Värmepump	10. Värmepump	10. Värmepump	10. Värmepump
11. Värmepump	11. Värmepump	11. Värmepump	11. Värmepump
12. Värmepump	12. Värmepump	12. Värmepump	12. Värmepump
13. Värmepump	13. Värmepump	13. Värmepump	13. Värmepump
14. Värmepump	14. Värmepump	14. Värmepump	14. Värmepump
15. Värmepump	15. Värmepump	15. Värmepump	15. Värmepump
16. Värmepump	16. Värmepump	16. Värmepump	16. Värmepump
17. Värmepump	17. Värmepump	17. Värmepump	17. Värmepump
18. Värmepump	18. Värmepump	18. Värmepump	18. Värmepump
19. Värmepump	19. Värmepump	19. Värmepump	19. Värmepump
20. Värmepump	20. Värmepump	20. Värmepump	20. Värmepump
21. Värmepump	21. Värmepump	21. Värmepump	21. Värmepump
22. Värmepump	22. Värmepump	22. Värmepump	22. Värmepump
23. Värmepump	23. Värmepump	23. Värmepump	23. Värmepump
24. Värmepump	24. Värmepump	24. Värmepump	24. Värmepump
25. Värmepump	25. Värmepump	25. Värmepump	25. Värmepump
26. Värmepump	26. Värmepump	26. Värmepump	26. Värmepump
27. Värmepump	27. Värmepump	27. Värmepump	27. Värmepump
28. Värmepump	28. Värmepump	28. Värmepump	28. Värmepump
29. Värmepump	29. Värmepump	29. Värmepump	29. Värmepump
30. Värmepump	30. Värmepump	30. Värmepump	30. Värmepump
31. Värmepump	31. Värmepump	31. Värmepump	31. Värmepump
32. Värmepump	32. Värmepump	32. Värmepump	32. Värmepump
33. Värmepump	33. Värmepump	33. Värmepump	33. Värmepump
34. Värmepump	34. Värmepump	34. Värmepump	34. Värmepump
35. Värmepump	35. Värmepump	35. Värmepump	35. Värmepump
36. Värmepump	36. Värmepump	36. Värmepump	36. Värmepump
37. Värmepump	37. Värmepump	37. Värmepump	37. Värmepump
38. Värmepump	38. Värmepump	38. Värmepump	38. Värmepump
39. Värmepump	39. Värmepump	39. Värmepump	39. Värmepump
40. Värmepump	40. Värmepump	40. Värmepump	40. Värmepump
41. Värmepump	41. Värmepump	41. Värmepump	41. Värmepump
42. Värmepump	42. Värmepump	42. Värmepump	42. Värmepump
43. Värmepump	43. Värmepump	43. Värmepump	43. Värmepump
44. Värmepump	44. Värmepump	44. Värmepump	44. Värmepump
45. Värmepump	45. Värmepump	45. Värmepump	45. Värmepump
46. Värmepump	46. Värmepump	46. Värmepump	46. Värmepump
47. Värmepump	47. Värmepump	47. Värmepump	47. Värmepump
48. Värmepump	48. Värmepump	48. Värmepump	48. Värmepump
49. Värmepump	49. Värmepump	49. Värmepump	49. Värmepump
50. Värmepump	50. Värmepump	50. Värmepump	50. Värmepump
51. Värmepump	51. Värmepump	51. Värmepump	51. Värmepump
52. Värmepump	52. Värmepump	52. Värmepump	52. Värmepump
53. Värmepump	53. Värmepump	53. Värmepump	53. Värmepump
54. Värmepump	54. Värmepump	54. Värmepump	54. Värmepump
55. Värmepump	55. Värmepump	55. Värmepump	55. Värmepump
56. Värmepump	56. Värmepump	56. Värmepump	56. Värmepump
57. Värmepump	57. Värmepump	57. Värmepump	57. Värmepump
58. Värmepump	58. Värmepump	58. Värmepump	58. Värmepump
59. Värmepump	59. Värmepump	59. Värmepump	59. Värmepump
60. Värmepump	60. Värmepump	60. Värmepump	60. Värmepump
61. Värmepump	61. Värmepump	61. Värmepump	61. Värmepump
62. Värmepump	62. Värmepump	62. Värmepump	62. Värmepump
63. Värmepump	63. Värmepump	63. Värmepump	63. Värmepump
64. Värmepump	64. Värmepump	64. Värmepump	64. Värmepump
65. Värmepump	65. Värmepump	65. Värmepump	65. Värmepump
66. Värmepump	66. Värmepump	66. Värmepump	66. Värmepump
67. Värmepump	67. Värmepump	67. Värmepump	67. Värmepump
68. Värmepump	68. Värmepump	68. Värmepump	68. Värmepump
69. Värmepump	69. Värmepump	69. Värmepump	69. Värmepump
70. Värmepump	70. Värmepump	70. Värmepump	70. Värmepump
71. Värmepump	71. Värmepump	71. Värmepump	71. Värmepump
72. Värmepump	72. Värmepump	72. Värmepump	72. Värmepump
73. Värmepump	73. Värmepump	73. Värmepump	73. Värmepump
74. Värmepump	74. Värmepump	74. Värmepump	74. Värmepump
75. Värmepump	75. Värmepump	75. Värmepump	75. Värmepump
76. Värmepump	76. Värmepump	76. Värmepump	76. Värmepump
77. Värmepump	77. Värmepump	77. Värmepump	77. Värmepump
78. Värmepump	78. Värmepump	78. Värmepump	78. Värmepump
79. Värmepump	79. Värmepump	79. Värmepump	79. Värmepump
80. Värmepump	80. Värmepump	80. Värmepump	80. Värmepump
81. Värmepump	81. Värmepump	81. Värmepump	81. Värmepump
82. Värmepump	82. Värmepump	82. Värmepump	82. Värmepump
83. Värmepump	83. Värmepump	83. Värmepump	83. Värmepump
84. Värmepump	84. Värmepump	84. Värmepump	84. Värmepump
85. Värmepump	85. Värmepump	85. Värmepump	85. Värmepump
86. Värmepump	86. Värmepump	86. Värmepump	86. Värmepump
87. Värmepump	87. Värmepump	87. Värmepump	87. Värmepump
88. Värmepump	88. Värmepump	88. Värmepump	88. Värmepump
89. Värmepump	89. Värmepump	89. Värmepump	89. Värmepump
90. Värmepump	90. Värmepump	90. Värmepump	90. Värmepump
91. Värmepump	91. Värmepump	91. Värmepump	91. Värmepump
92. Värmepump	92. Värmepump	92. Värmepump	92. Värmepump
93. Värmepump	93. Värmepump	93. Värmepump	93. Värmepump
94. Värmepump	94. Värmepump	94. Värmepump	94. Värmepump
95. Värmepump	95. Värmepump	95. Värmepump	95. Värmepump
96. Värmepump	96. Värmepump	96. Värmepump	96. Värmepump
97. Värmepump	97. Värmepump	97. Värmepump	97. Värmepump
98. Värmepump	98. Värmepump	98. Värmepump	98. Värmepump
99. Värmepump	99. Värmepump	99. Värmepump	99. Värmepump
100. Värmepump	100. Värmepump	100. Värmepump	100. Värmepump

Funktionskontroll av teknisk utrustning, avläsning av samtliga temperaturer och tryck, kontroll och justering av reglercentralens inställda värden. Kontrollen sammanfattas i rapport med rekommenderade åtgärdsförslag. Rapporten tillhandahålls via e-post.

3. EVU-Driftövervakning

Genom extern uppkoppling av anläggningens reglercentral ökas tryggheten med säker drift. Distansrondering av anläggningens teknik utförs regelbundet. EVU tar emot och kontrollerar larm. Möjlighet att vidareända larm både dagtid och jourtid direkt till servicebolag.



Vid behov kan inställningar justeras via fjärruppkoppling. Återrapportering via e-post om larmhistorik och förändringar.

För mer info se:
 EVU-Driftuppföljning
 EVU-Driftkontroll
 EVU-Driftövervakning